



บริษัท อาร์อุส โฮลดิเยส จำกัด

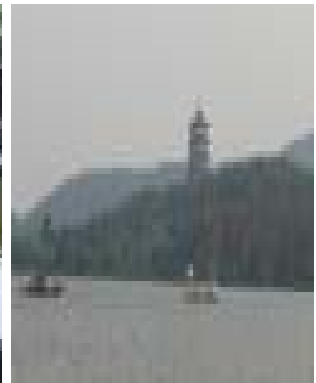
R-US Holidays Co., Ltd

T.A.T 11/5111 For all your travel needs!

[www.r-us-holidays.com](http://www.r-us-holidays.com)

819/1-3 ศูนย์การค้าเฟี้ยวเพลส ห้อง B211 ถนน รังสิต – นครนายก ต.ประชาธิปัตย์ อ. ธัญบุรี จ. ปทุมธานี 12130  
เลขที่ใบอนุญาตประกอบธุรกิจนำเที่ยว 11/5111 Tel. 0-2549-9238-9 Fax. 0-2549-8727

# เชียงใหม่ ห้างโจว ซูโจว อุช <sup>+๒</sup> 5 วัน 4 คืน



## โดยสายการบินไทย (TG)

วันแรก กรุงเทพฯ-เชียงใหม่-หอไข่มุก-อุโมงค์เลเซอร์-หุบเขาดินดำ-เขตไถ่ทาน

08.30 น.

คณะพร้อมกันที่ ท่าอากาศยานสุวรรณภูมิ ชั้น 4 แถว D ผู้โดยสารขาออก สายการบินไทย เจ้าหน้าที่ คอยให้การต้อนรับและอำนวยความสะดวกแก่ท่าน

11.00 น.

เที่ยวฟ้าสู่ สาธารณรัฐประชาชนจีน โดยสายการบินไทย เที่ยวบินที่ TG 664

16.15 น.

เดินทางถึงสนามบิน เมืองเชียงใหม่ นำท่านผ่านพิธีการตรวจคนเข้าเมืองและศุลกากร

นำท่านเข้าสู่ตัวเมืองชื่นชมทัศนียภาพความงามของนครเชียงใหม่ หอไข่มุก ที่สูงที่สุดในประเทศจีนอยู่ตรงข้ามกับตึก จินเหมาด้า สัญลักษณ์ใหม่ของเชียงใหม่ ความสูง 468 เมตร เป็นอันดับสามของโลกรองลงมาจากแคนาดา รัสเซีย ตามลำดับ และเป็นหอส่งสัญญาณโทรทัศน์ที่ประกอบด้วยห้างสรรพสินค้า แหล่งช้อปปิ้ง และสวนสนุกขึ้นชื่อของเมืองเชียงใหม่ ถ้าอากาศดีจะเห็นวิวบริเวณปากแม่น้ำที่ไหลออกสู่ทะเลใต้อีกด้วย จากนั้นนำชมหุบเขาดินดำ ซึ่งอยู่ใต้หอไข่มุกแห่งนี้ นำท่านสู่ อุโมงค์





819/1-3 ศูนย์การค้าเพียวเพลส ห้อง B211 ถนน รังสิต – นครนายก ต.ประชาธิปัตย์ อ. ธัญบุรี จ. ปทุมธานี 12130  
เลขที่ใบอนุญาตประกอบธุรกิจนำเที่ยว 11/5111 Tel. 0-2549-9238-9 Fax. 0-2549-8727

ลอดแม่น้ำหวังฝู โดยยานพาหนะพิเศษ แคปซูลมหัศจรรย์ ข้ามผากจาก ฝั่งผู้ตงใหม่ (ตะวันออก) สู่ ฝั่ง  
ตงเก่า (ตะวันตก) ของเมืองเซียงไฮ้ ระหว่างลอดอุโมงค์ท่านจะ  
ได้ชมการประดับไฟตระการตรลอดระยะทาง สู่ เขตไวทาน ณ  
บริเวณ หาดเจ้าพ่อเซียงไฮ้ เดิมเป็นเขตเช่าของพวกยุโรป  
(ชาวต่างชาติเรียกเขตนี้ว่า "เดอะ บอนด์") ที่ท่านจะได้ชมอาคาร  
รูปทรงทันสมัยตามสถาปัตยกรรมยุโรป นำท่านชม เซียงไฮ้ ที่ดู  
คึกคักมีชีวิตชีวา ชมนถนนสายสำคัญตำนานเจ้าพ่อเซียงไฮ้ ซึ่งเป็น  
ท่าเรือใหญ่อันดับสามของโลก อาคารสถาปัตยกรรมสไตล์ยุโรปที่  
พบเห็นกันมากมายในเขตนี้ จากหาดเจ้าพ่อเซียงไฮ้ริมแม่น้ำหวังฝูใน  
เขตเมืองเก่านี้ ท่านสามารถมองเห็นหอคอยเซียงไฮ้ ตึกตงฟิงหมิงจู  
ถ้ำ และ ตึก 88 ชั้น จินเหมาด้าสา และวิวทิวทัศน์อันสวยงามของฝั่ง  
ใหม่



ค่ำ รับประทานอาหารค่ำ ณ ภัตตาคาร  
นำท่านเข้าสู่ที่พัก HOLIDAY INN EXPRESS HOTEL, SHANGHAI 4 STAR หรือเทียบเท่า

วันที่สอง เซียงไฮ้-ล่องเรือโบราณอุเจิ่น-เมืองหังโจว-ล่องเรือทะเลสาบซีหู-ศาลเจ้ากงสุย-เมืองจำลองและ  
โชว์การแสดงราชวงศ์ซ่ง

เช้า รับประทานอาหารเช้า ณ ภัตตาคาร  
นำท่านเดินทางสู่ เมืองโบราณอุเจิ่น สร้างขึ้นตั้งแต่ราชวงศ์ซ่ง มีอายุกว่า 1,000 ปี นำท่านล่องเรือ เพื่อชม  
บ้านโบราณเก่าแก่สมัยราชวงศ์ซ่งซึ่งมีลัทธิไหลผ่านบ้าน ชมวิถีชีวิตความเป็นอยู่ของชาวเมืองอุเจิ่น  
จากนั้นเดินทางสู่ เมืองหังโจว ราชธานีสมัยราชวงศ์ซ่ง (ค.ศ.1127-1279) และเป็น 1 ใน 6 นครโบราณ  
เป็นนครเก่าแก่เมืองหนึ่งของจีนอายุ กว่า 2,100 ปี เป็นเมืองที่อุดมสมบูรณ์ด้วยทัศนียภาพอันลือชื่อ และชา  
เซียว เก๋กฮวย ที่คุณภาพดีเยี่ยม

กลางวัน รับประทานอาหารกลางวัน ณ ภัตตาคาร  
นำท่านเดินทางสู่บริเวณท่าเรือ นำท่าน ล่องเรือทะเลสาบซีหู ที่ใครก็  
ต่างหลงใหลไม่ว่าจะเป็น ฮองเต้ , มาร์โค โปโล นักเขียน นักกรีกจาก  
ทั่วสารทิศต่างก็พรรณนาถึงทัศนียภาพของซีหู อันเป็นมนต์เสน่ห์ที่ทำให้  
ให้นักเดินทางต้องมาเยือนสักครั้ง ล่องเรือเรื่อย ๆ ชมทัศนียภาพ  
ความงามของทะเลสาบ ซึ่งมีชื่อเสียงโด่งดังทั่วโลก ... ผ่านไปชม  
สะพานดวัน (แต่ไม่เดิน) ที่มาของตำนานเรื่อง นางพญางูขาว กับ  
ชายคนรักชื่อ ไชวเซี่ยน และ โคมไฟ 3 ดวง ทับแสงจันทร์น้ำลึก  
ตลอดจนธรรมชาติสวยงามสดชื่น โดยรอบบริเวณทะเลสาบแห่งนี้จน  
ได้สมญาจากนักท่องเที่ยวว่า พฤษชาชาติในนครินทร์ ชม ศาลเจ้ากง  
สุย หรือ ศาลเจ้าเยี่ยเฟย เป็นสถานที่ระลึกถึงจอมทัพผู้เกรียงไกรใน  
สมัยราชวงศ์ซ่งซึ่งมีผู้ให้ความนับถือและมีกลอนคู่เขียนสรรเสริญว่า "ธรรมมีโชคที่ได้ฟังศพผู้จงรักภักดี  
เหล็กบริสุทธิ์เสียตายที่เอามาปั้นคอคคนเลว" ภายหลังเป็นที่มาของ ปาทองโก้ ที่เรากินกันอยู่ในปัจจุบัน  
จากนั้นนำท่านเดินทางสู่ เมืองจำลองราชวงศ์ซ่ง ที่มีพื้นที่ขนาดใหญ่ที่สุดของจีน และเป็นสถานที่  
แสดงถึงวัฒนธรรมของราชวงศ์ซ่ง ซึ่งมีการแบ่งเขต ได้แก่ เขตทิวทัศน์ริมแม่น้ำ เขตจัตุรัสมังกร เขตจัตุรัส  
ราชวงศ์ซ่งเขตจัตุรัสเขาเซี่ยนกับศาลาต่าง ๆ ถือเป็นต้นแบบการก่อสร้าง ที่แสดงถึงความเติบโตด้าน  
เศรษฐกิจ และวัฒนธรรมสมัยนั้นพร้อมชมการแสดง โชว์วัฒนธรรมสมัยราชวงศ์ซ่ง อันสวยงามอ่อน  
ช้อยด้วยท่าทางที่มีลีลางดงามและแข็งแรง



ค่ำ รับประทานอาหารค่ำ ณ ภัตตาคาร  
นำท่านเข้าสู่ที่พัก HANGZHOU CROWN PLAZA HOTEL, HANGZHOU 4 STAR หรือเทียบเท่า

วันที่สาม หังโจว-ฉู่ซี-พระใหญ่หลังขานต้าฝอ-โรงถ่ายหนังสามก๊ก-เมืองซูโจว

เช้า รับประทานอาหารเช้า ณ ภัตตาคาร  
จากนั้นนำท่านเดินทางสู่ เมืองฉู่ซี เมืองโบราณที่สร้างเมื่อราว 2000  
ปีก่อน ปัจจุบันเจริญรุ่งเรืองในฐานะแหล่งกสิกรรมและแหล่งผลิตผ้า  
ไหมที่สำคัญของจีน นำท่าน นมัสการพระโต วัดหลังขานต้าฝอ หรือ  
พระใหญ่เขาหลังขาน อยุธยาทะเลสาบไถ่หู สร้างสมัยราชวงศ์ถัง เป็น





819/1-3 ศูนย์การค้าเพียวเพลส ห้อง B211 ถนน รังสิต – นครนายก ต.ประชาธิปัตย์ อ. ธัญบุรี จ. ปทุมธานี 12130  
เลขที่ใบอนุญาตประกอบธุรกิจนำเที่ยว 11/5111 Tel. 0-2549-9238-9 Fax. 0-2549-8727

กลางวัน

พระพุทธรูปปางห้ามญาติขนาดใหญ่สูงถึง 88 เมตร ลักษณะพระพักตร์สง่างาม และชาวจีนให้ความนับถือเป็นอย่างมาก ชมพระพุทธเจ้าองค์ประสูติ และพิธีการสงฆ์พระอันยิ่งใหญ่ที่หาชมได้ยาก

รับประทานอาหารกลางวัน ณ ภัตตาคาร

จากนั้น ชม โรงภาพยนตร์สามก๊ก เป็นสถานที่ถ่ายทำหนังของสถานี CCTV เรื่องสามก๊ก ริมทะเลสาบไท่หู ชมการแสดงการจำลองการแสดง เช่นตอนพี่น้อง 3 ทหารเสือ มี เล่าปี่ กวนอู และ เตียวหุย รบกับ ลิโป้ จากท้องพระโรง พร้อมชมทัศนียภาพอันสวยงามของ ทะเลสาบไท่หู ที่ตั้งอยู่ระหว่างมณฑลเจ้อเจียง และ มณฑลเจียงซู บนพื้นที่ประมาณ 930 ตารางไมล์ มีเกาะในทะเลสาบถึง 48 เกาะ และมีทะเลสาบไท่หู ใหญ่เป็นอันดับ 3 ของจีน จากนั้นนำท่านเดินทางสู่ ซูโจว เมืองที่มีความสวยงามด้วยทัศนียภาพธรรมชาติไม่น้อยไปกว่าทางโจวด้วยสวนและคลองสายน้อยใหญ่มีความงามเป็นเอกลักษณ์แห่งหนึ่งที่มีประวัติความเป็นมายาวนานกว่า 2,500 ปี ถือเป็น เมืองที่เมืองน้องกับเมืองหางโจว และได้รับสมญาว่า "เมืองแห่งสาวงามและต้นฉบับการจัดสวนของจีน"

ค่ำ

รับประทานอาหารค่ำ ณ ภัตตาคาร

จากนั้นนำท่านเข้าพักที่ที่พัก JINJIANG HOTEL, SUZHOU 4 STAR หรือเทียบเท่า

วันที่สี่

เมืองซูโจว-สวนหลิวหยวน-วัดซีหยวน-เชียงใหม่-ช้อปปิ้งถนนนานกิง

เช้า

รับประทานอาหารเช้าในโรงแรม

นำท่านชม สวนหลิวหยวน สร้างสมัยราชวงศ์ซิง โบราณสถานอันเก่าแก่สวยงามของซูโจว ได้รับการยกย่องเป็นมรดกโลก และเป็นสวนที่สมบูรณ์แบบแบบเมืองจีน ชมธารน้ำเล็กๆ ศิลามหิมา สะพานโค้ง อารามหลวงขนาดย่อม รวมถึงประวัติของพระจักรพรรดิ คังซี้ครั้งที่พระองค์ทรงเสด็จมาทอดพระเนตรแถบลุ่มแม่น้ำแยงซีพระองค์ก็ได้ทรงเสด็จมาเยี่ยมชมสวนนี้ ชม วัดซีหยวน เดิมเป็นส่วนหนึ่งของสวนหลิวหยวน แต่เจ้าของได้ยกที่ดินส่วนหนึ่งเพื่อสร้างวัดแห่งนี้ขึ้นมา) มีรูปปั้นพระอรหันต์ 500 องค์, เจ้าแม่กวนอิม 1,000 กร 1,000 เนตร 4 พักตร์, วิหารจุดโลกบาล, วิหารประธาน สถานที่ประดิษฐานพระพุทธรูป 3 สมัย คือ อดีต ปัจจุบัน อนาคต, 4 โปธิสัตว์จำลอง คือ องค์เจ้าแม่กวนอิม - น้ำ อยู่ที่ฝูถอชาน, เทพผู้เขียน-ไฟ อยู่ที่กุเจียงอไบ้, เทพดีจาง - ดิน อยู่ที่จีวหัวชาน และเทพวินลู้ - ลม อยู่ที่ฉู่ไท่ชาน และยังมียุโรปปั้นพระจิ้งจอกสามอารมณ์ คือ ในใบหน้าของท่านแฝงอารมณ์ไว้ด้วยกัน 3 อารมณ์ คือ เศร้า ยิ้ม หัวเราะ



กลางวัน

รับประทานอาหารกลางวัน ณ ภัตตาคาร

นำท่านเดินทางกลับสู่ เมืองเชียงใหม่ ช้อปปิ้งที่ถนน นานกิง เลือกซื้อสินค้าของที่ระลึกมากมาย อาทิเช่น กระเป๋า รองเท้า อาหาร เสื้อผ้า เครื่องประดับ ทั้งในห้างสรรพสินค้าชั้นนำและร้านค้าของคนในพื้นที่

ค่ำ

รับประทานอาหารค่ำ ณ ภัตตาคาร

ให้ท่านได้พบกับแสงสียามค่ำคืนในย่านสุดฮิป เทรนด์ล่าสุดของชาวเชียงใหม่ ย่านชินเทียนตี้ พบกับร้านค้า ผับ ร้านอาหาร ฯลฯ มากมายให้ท่านได้เลือกสรรเพื่อความบันเทิง ร้านค้าต่างตกแต่งด้วยสไตล์ที่ผสมผสานความทันสมัยและ สถาปัตยกรรมแบบตะวันตกและ จีนโบราณ เข้ากันได้เป็นอย่างดี .. นำท่านเข้าพักที่ที่พัก HOLIDAY INN EXPRESS HOTEL, SHANGHAI 4 STAR หรือเทียบเท่า

วันที่ห้า

เชียงใหม่-วัดพระหยกขาว-ช้อปปิ้งถนนหลงหวา-นั่งรถไฟแม่เหล็ก-กรุงเทพฯ

เช้า

รับประทานอาหารเช้า ในโรงแรม

ให้ท่าน นมัสการพระหยกขาว ที่ วัดอวิไผ่ชื่อ พระพุทธรูปหยกขาว สร้างขึ้นตั้งแต่ปี 2425 และในช่วงปี 2461 เกิดไฟไหม้ทำให้สิ่งก่อสร้างต่าง ๆ ถูกก่อสร้างขึ้นมาใหม่ ภายในวัดมีพระพุทธรูปหยกสีขาวปางมารวิชัย ตามแบบลัทธิทิพยมาหาญาณความสูง 2 เมตร ซึ่งอัญเชิญมาจากพม่า และประดิษฐานอยู่ในวิหารอวิไผ่ชื่อ นำท่านเดินทางสู่ ตลาดหลงหวา อิสระให้ท่านได้ซื้อของฝากเป็นที่ระลึก เช่น เสื้อผ้า, กระเป๋า, รองเท้า ของที่ระลึก นานาชนิด

กลางวัน

รับประทานอาหารกลางวัน ณ ภัตตาคาร

นำท่านสัมผัสความเร็วสูงสุดกับการ นั่งรถไฟแม่เหล็ก เทคโนโลยีใหม่ล่าสุดของเชียงใหม่ ... จากตัวเมืองมุ่งสู่สนามบินซึ่งใช้เวลาเดินทางเพียง 7 นาทีเท่านั้น

17.20 น.

ออกเดินทางสู่ กรุงเทพฯ โดยสายการบินไทย เที่ยวบินที่ TG 665

21.15 น.

เดินทางถึง ท่าอากาศยานสุวรรณภูมิ กรุงเทพฯ โดยสวัสดิภาพ



**กำหนดการเดินทาง :**

05-09/16-20/23-27 ธันวาคม 2552  
01-05 มกราคม 2553

**อัตราค่าบริการ**

อัตราค่าบริการ	ราคารวมตัวเครื่องบิน	ราคาไม่รวมตัวเครื่องบิน
ผู้ใหญ่ พักห้องละ 2 ท่าน	36,000	18,000
เด็กอายุต่ำกว่า 12 ปี 1 ท่าน พักกับผู้ใหญ่ 1 ท่าน	32,500	16,000
เด็กอายุต่ำกว่า 12 ปี พักกับผู้ใหญ่ 2 ท่าน มีเตียงเสริม	28,900	14,500
เด็กอายุต่ำกว่า 12 ปี พักกับผู้ใหญ่ 2 ท่าน ไม่มีเตียงเสริม	27,000	13,500
พักห้องเดี่ยวเพิ่มอีกท่านละ	3,000	3,000

การเดินทางในแต่ละครั้งต้องมีผู้เดินทางจำนวน 15 ท่านขึ้นไป

ราคานี้อาจเปลี่ยนแปลงได้ตามความเหมาะสมเนื่องจากการผันผวนของราคาค่าน้ำมันเชื้อเพลิงที่อาจเกิดขึ้นได้ในภายหลังการออกราคานี้

**อัตรานี้รวม**

- ค่าตัวเครื่องบินไป – กลับ ขึ้นทัศนจรตามเส้นทางและสายการบินตามรายการที่ระบุเท่านั้น
- ค่าพาหนะรับส่งตามรายการนำเที่ยวที่ระบุเท่านั้น
- ค่าโรงแรมห้องพัก 2 ท่านต่อห้องตามรายการที่ระบุเท่านั้น
- ค่าอาหาร เครื่องดื่มตามรายการที่ระบุเท่านั้น
- ค่าภาษีสนามบินทุกแห่งตามรายการที่ระบุเท่านั้น
- ค่าเข้าชมสถานที่ต่างๆ ตามรายการที่ระบุเท่านั้น
- ค่ามัคคุเทศก์ของบริษัทฯ จากกรุงเทพฯ ที่คอยอำนวยความสะดวกแก่ท่านตลอดการเดินทางในต่างประเทศ
- ค่าธรรมเนียมการยื่นวีซ่าเข้าประเทศจีน (ใช้ระยะในการยื่นวีซ่า 4 วันทำการ)
- ค่าขนกระเป๋าเดินทางท่านละ 1 ใบ น้ำหนักไม่เกิน 20 กก.
- ค่าประกันอุบัติเหตุคุ้มครองในวงเงินท่านละ 1,000,000 บาท

**อัตรานี้ไม่รวม**

- ค่าทำหนังสือเดินทาง หรือพาสปอร์ต
- ค่าใช้จ่ายส่วนตัวนอกเหนือจากรายการ เช่น ค่าโทรศัพท์, ค่าซักรีด, ค่าเครื่องดื่มและอาหาร ที่สั่งเพิ่มจากรายการที่บริษัทจัดให้
- ค่าน้ำหนักกระเป๋าเดินทางในกรณีน้ำหนักเกินกว่าสายการบินกำหนด คือ 20 กิโลกรัมต่อท่าน
- ค่าธรรมเนียมในการยื่นใบอนุญาตสำหรับคนต่างด้าวที่กลับเข้าประเทศ
- ค่าภาษีมูลค่าเพิ่ม 7% และ Service Charge 3% ค่าภาษีนักท่องเที่ยว หากมีการเรียกเก็บเพิ่ม

**เงื่อนไขการจองทัวร์ ชำระเงิน และยื่นเอกสาร**

1. กรุณาสำรองที่นั่ง พร้อมมัดจำค่าทัวร์ท่านละ **10,000 บาท** สำหรับการจองทัวร์ ส่วนที่เหลือชำระทั้งหมดก่อนการเดินทาง **อย่างน้อย 14 วัน**
2. กรุณาส่งเอกสารที่ใช้ประกอบการยื่นวีซ่าท่องเที่ยวเข้าประเทศจีนให้กับทางบริษัทฯ ล่วงหน้า **อย่างน้อย 15 วัน** ก่อนการเดินทาง หากท่านจองและให้เอกสารในการทำวีซ่าเข้าจีนนามลูกค้า ไม่ทันกำหนดการออกตัวกับทางสายการบิน หรือผลวีซ่าของท่านไม่ผ่าน ทางบริษัทฯ ของสงวนสิทธิ์ในการคืนเงินมัดจำทัวร์ทั้งหมด

**เงื่อนไขการยกเลิก**

- ต้องแจ้งล่วงหน้าอย่างน้อย **21 วันทำการ** มิฉะนั้นทางบริษัทฯ ของสงวนสิทธิ์ในการไม่คืนเงินมัดจำทั้งหมด
- กรณียกเลิกก่อนเดินทางน้อยกว่า **14 วันทำการ** บริษัทฯ มีความจำเป็นต้องหัก 50% ของราคาค่าทัวร์
- กรณียกเลิกกะทันหันก่อนเดินทาง **1 วัน** บริษัทฯ ของสงวนสิทธิ์ในการไม่คืนเงินค่าทัวร์ทั้งหมด

**หมายเหตุ**

- บริษัทฯ ของสงวนสิทธิ์ในการเปลี่ยนแปลงรายการทัวร์ได้ตามความเหมาะสมหากมีเหตุจำเป็น เนื่องจากการยกเลิกของเที่ยวบิน การล่าช้าของเที่ยวบิน สภาพอากาศ การจราจร การเมือง หรือด้วยสาเหตุอื่นๆ ที่อาจเกิดขึ้นได้ ทั้งนี้ทางบริษัทฯ จะยึดถือผลประโยชน์ และความปลอดภัยของท่านเป็นสำคัญ และทางบริษัทฯ ของสงวนสิทธิ์ในการไม่รับผิดชอบค่าใช้จ่ายที่อาจเกิดขึ้นเนื่องจากเหตุการณ์ดังกล่าว
- ทางบริษัทฯ จะไม่รับผิดชอบต่อการออกนอกประเทศหรือห้ามเข้าประเทศ ในกรณีที่ท่านถูกปฏิเสธมิให้ผ่านขั้นตอนพิธีการตรวจคนเข้า-ออกนอกเมือง จากเจ้าหน้าที่กองตรวจคนเข้าเมืองทั้งในประเทศ และต่างประเทศ อันเนื่องมาจากผู้



819/1-3 ศูนย์การค้าเพียวเพลส ห้อง B211 ถนน รังสิต – นครนายก ต.ประชาธิปัตย์ อ. ธัญบุรี จ. ปทุมธานี 12130  
เลขที่ใบอนุญาตประกอบธุรกิจนำเที่ยว 11/5111 Tel. 0-2549-9238-9 Fax. 0-2549-8727

เดินทางมีสิ่งผิดกฎหมาย เอกสารการเดินทางไม่ถูกต้อง และความประพฤติส่อไปในทางเสื่อมเสีย หรือด้วยเหตุผลอื่นใดก็ตามที่ทางเจ้าหน้าที่ได้พิจารณาแล้ว ทางบริษัทฯ ขอสงวนสิทธิ์ในการไม่คืนเงินค่าทัวร์ทั้งหมด

- ทางบริษัทฯ ขอสงวนสิทธิ์ในการเลื่อนหรือยกเลิกการเดินทางได้ล่วงหน้า 7 วันก่อนการเดินทาง ในกรณีที่ผู้เดินทางไม่ถึง 15 ท่าน ซึ่งหากมีการยกเลิกการเดินทาง บริษัทฯ ยินดีคืนค่าบริการทั้งหมดที่เรียกเก็บแล้วให้กับท่าน

#### เอกสารในการขอวีซ่าท่องเที่ยวประเทศจีน

1. หนังสือเดินทาง หรือพาสปอร์ต ต้องมีอายุใช้งานได้ไม่ต่ำกว่า 6 เดือน นับจากวันเดินทาง และต้องมีหน้าสำหรับประทับตราอย่างน้อย 3 หน้า
2. รูปถ่าย 2" นิ้ว (ภาพสีเท่านั้น) จำนวน 2 รูป (ไม่สวมแว่นตา ไม่ยิ้ม พื้นหลังเป็นสีอ่อน ต้องไม่เป็นลวดลาย, ไม่เป็นสีเข้ม และห้ามเป็นภาพถ่ายที่สแกนจากคอมพิวเตอร์)
3. สำเนาบัตรประชาชนและเบอร์โทรศัพท์ที่สามารถติดต่อได้