



# Korea Super Colorful 1

พระราชวังเคียงบ็อก - บลูแฮร์ส - เกาะนามิ - ป้อมฮวาซอง - ไร่สตอเบอร์รี่

ปั่น RAIL BIKE ชมธรรมชาติ - สวนสนุกเอเวอร์แลนด์ - กิมจิแลนด์

**Spa Greenland - !!ซื้อปิ้งตลาดสุดฮิตที่เมียงดง ทงแดมุน!!**

โดยสายการบินไทย พร้อมสะสมไมล์ R.O.P.



กำหนดการเดินทาง 16-20 / 17-21 มีนาคม 2553

20-24 / 21-25 เมษายน 2553 (เพิ่ม 3,000 บาท)



วันที่แรก

กรุงเทพฯ - กรุงเทพฯ

2230

คณะพร้อมกันที่ท่าอากาศยานสุวรรณภูมิ อาคารผู้โดยสารระหว่างประเทศ ชั้น 4 เคาน์เตอร์ D  
สายการบิน ไทย ประดูทางเข้าหมายเลข 2 โดยมีเจ้าหน้าที่ของบริษัทฯ คอยให้การต้อนรับ และอำนวยความสะดวก

วันที่สอง

Morning Clam - เกาะนามิ (Winter Love Song) - Spa Greenland

23.30 น.

บินลัดฟ้าสู่ สาธารณรัฐเกาหลีโดยสายการบินไทย เที่ยวบินที่ TG656 บริการอาหารและเครื่องดื่มบนเครื่อง

06.55 น.

เดินทางถึงท่าอากาศยานนานาชาติอินชอน สาธารณรัฐเกาหลีใต้(เวลาท้องถิ่นเร็วกว่าไทย 2 ชม. กรุณาปรับนาฬิกาของท่านเป็นเวลาท้องถิ่นเพื่อสะดวกในการนัดหมาย) หลังจากผ่านการตรวจคนเข้าเมืองและศุลกากรแล้ว จากนั้นนำท่านสู่ **THE GARDEN OF MORNING CALM** สวนพฤกษศาสตร์ขนาดใหญ่ มีพื้นที่กว่า 354,000 ตารางเมตร ตั้งอยู่กลางเมืองกาเพียง ซึ่งสวนแห่งนี้ใช้จัดแสดงพันธุ์ไม้ดอกและไม้ประดับพื้นเมืองเกาหลี และจากทั่วทุกมุมโลกกว่า 3,000 ชนิด ชมความงามของไม้ดอกที่ประชันกันบานสะพรั่งรับแสงแดด กับสวนในฤดูกาลต่างๆ ดอกทิวลิป ระหว่างเดือน 4 - 5 สวนกุหลาบฮิเดรนไญในเดือน 6 - 7 และสวนสนพันธุ์ปาล์มเกาหลี ตลอดทั้งปี เพลิดเพลินพร้อมบันทึกภาพเป็นที่ระลึก

กลางวัน

บริการ พูลโกกิ เป็นเนื้อหมูสไลด์ที่ผ่านการหมักด้วยเครื่องปรุงจนได้ที่ นำมาผัดรวมกับผักสดนานาชนิดบนกระทะร้อน ๆ รับประทานพร้อมเครื่องเคียง และข้าวสวยร้อน ๆ มีกลิ่นหอมน่าลิ้มลอง

จากนั้นนำท่านลงเรือสู่ **เกาะนามิ** ชมวิวทิวทัศน์ซึ่งเคยใช้เป็นสถานที่ถ่ายทำละครทีวี **Winter Love Song** อันโด่งดังไปทั่วทั้งเกาหลีและเอเชีย มีเวลาให้ท่านได้เก็บภาพกับโลเคชั่นประทับใจที่สวยงามตามอัธยาศัย ชมฟาร์มเลี้ยงนกกระจอกเทศซึ่งตั้งอยู่บนเกาะ หรือจะเลือกซื้อจักรยานชมวิวนิยมเหมือนฉากในละคร จนได้เวลาสมควรอำลา เกาะนามิ นำท่านเดินทางสู่ SPA GREENLAND เพื่อให้ทุกท่านได้ผ่อนคลายด้วยการอาบน้ำแร่ธรรมชาติ กับ 2 บรรยากาศ ที่มีทั้งในส่วนของ Indoor สำหรับ





819/1-3 ศูนย์การค้าเพียวเพลส ห้อง B211 ถนน รังสิต - นครนายก ต.ประชาติปิตย์ อ. ธัญบุรี จ. ปทุมธานี 12130  
เลขที่ใบอนุญาตประกอบธุรกิจนำเที่ยว 11/5111 Tel. 0-2549-9238-9 Fax. 0-2549-8727

ชาวนำและOutdoor หากท่านใดสนใจจะใช้บริการอาบน้ำแร่เพื่อสุขภาพและชาวนำสไตส์เกาหลี กรุณาสอบถามรายละเอียด และขอคำแนะนำจากหัวหน้าทัวร์ (อาบน้ำแร่ฟรี! กรุณาเตรียมชุดว่ายน้ำ และหมวกว่ายน้ำไปด้วย)

**ค่ำ** **รับประทานอาหารค่ำ ณ ภัตตาคาร บริการ Dukkalbi ไก่ผัดเผ็ดบาร์บีคิวเป็นเนื้อไก่ที่หันออกเป็นชิ้นพอคำ คลุกเคล้าด้วยซีอิ๊วเครื่องปรุง และหมักทิ้งไว้จนได้ที่ จึงนำเนื้อไก่และผักมาผัดบนกระทะยกั๊ก รับประทานพร้อม กิมจิ ซุปสาหร่าย และข้าวสวย**

**พักที่ โรงแรม Siheung Hotel หรือในระดับเทียบเท่า**

**วันที่สาม** **ปั่น RAIL BIKE ชมธรรมชาติ - ไร่สตอเบอรี่ - กิมจิแลนด์ - ป้อมฮวาซอง**

**เช้า** รับประทานอาหารเช้า ณ ห้องอาหารของโรงแรมหลังอาหาร

นำท่านเดินทางไปยัง **เมืองของซอน Rail Bike** สนุกสนานกับการปั่นจักรยานแบบพิเศษ ปั่นไปตามรางรถไฟ ตลอดเส้นทางท่านจะได้สัมผัสกับธรรมชาติอันแสนบริสุทธิ์ของเมืองมุนเคียงที่ปกคลุมไปด้วยป่าเขา ชมวิวทิวทัศน์ของแม่น้ำ ส่วนอีกด้านจะเป็นขุนเขาสลับซับซ้อนก่อนที่จะเปลี่ยนเป็นทุ่งนาเขียวขจีและไร่แปลงผักของเกษตรกรชาวเกาหลี ที่ชนาบอูริมสองฝั่งแม่น้ำตลอดเส้นทางจะค่อยๆลาดเอียงไปตามไหล่เขาทำให้ท่านเพลิดเพลินไปในระหว่าง ปั่นจักรยาน จากนั้นนำท่านสู่ **ไร่สตอเบอรี่** ขอเชิญท่านลิ้มรสสตอเบอรี่ เกาหลีสดๆ ในบรรยากาศภายในไร่สตอเบอรี่อย่างแท้จริง ท่านจะได้พบกับวิถีชีวิตชาวไร่สตอเบอรี่ของเกาหลี ว่ามีวิธีการปลูกอย่างไรจึงได้ผลสตอเบอรี่ที่ขนาดใหญ่เป็นพิเศษ และหวานหอมชวนน่าบริการเป็นที่ชื่นชอบของชาวเกาหลีเอง และชาวต่างชาติ และยังเป็นผลไม้ส่งออกของประเทศอีกด้วย ชมวิธีการปลูก การดูแลรักษา และท่านยังสามารถเลือกชิมสตอเบอรี่ได้จากภายในไร่ (อาจจะมีผลเปลี่ยนแปลงไม่ตามฤดูกาล)



**กลางวัน** **รับประทานอาหารกลางวัน ณ ภัตตาคาร บริการ เมนูโอซั่ม บาร์บีคิวหมักสไตส์เกาหลีสมัยใหม่ คนต่างชาตินิยม รับประทานเพราะมีรสชาติออกหวานเผ็ดเล็กน้อย โดยนำบาร์บีคิวหมักปลาหมึกลงในกระทะครึ่งวงกลม พร้อม น้ำซุปรองรสเมื่อสุกรับประทานพร้อมเครื่องเคียงและข้าวสวย**

จากนั้นนำท่านเดินทางเข้าสู่ **กิมจิแลนด์** เล่ากันว่ากิมจิเกิดขึ้นสมัยโชซอน โดยชาวบ้านเก็บผักสดมาหมักไว้ในไห กิมจิทำเก็บไว้กินได้ทุกฤดูกาลชาวเกาหลีใส่กิมจิในอาหารแทบทุกชนิด ตั้งแต่ข้าวต้ม ข้าวสวย ซุป ข้าวผัด สตู บะหมี่ จนถึงพิซซ่า และเบอร์เกอร์ ชาวเกาหลีนิยมทำกิมจินเองที่บ้าน สำหรับกิมจิแต่ละบ้านจึงไม่เหมือนกัน และตกทอดเป็นเหมือนมรดกปลายจวักของสตรีเกาหลีอีกด้วย ขอเชิญท่านร่วมประสบการณ์ทำกิมจิ อาหารประจำชาติเกาหลี ที่ไม่ว่ามือไหนก็ต้องมีกิมจิอยู่ในอาหารมื้อนั้นๆ ด้วยทุกครั้งไป กิมจิมีกว่า 100 ชนิดให้เลือกบริการ ท่านจะได้ฝึกลองทำกิมจิและได้ชิมกิมจิด้วยฝีมือของท่านเอง โดยทางร้านได้บริการหากท่านอยากซื้อกลับ โดยบรรจุใส่ถุงสุญญากาศเพื่อความสะดวกในการนำกลับประเทศไทยจากนั้น เก็บภาพ ความประทับใจกับชุดประจำชาติ ฮันบก พิเศษ!! เก็บความประทับใจกับชุดประจำชาติเกาหลีฟรี !! ได้เวลาพอสมควรนำท่านเดินทางต่อ นำท่านเยี่ยมชม **ป้อมฮวาซอง** ตั้งล้อมรอบบริเวณเมืองชวอน ป้อมนี้สร้างด้วยสถาปัตยกรรมแห่งยุคของอาณาจักรโชซอน มีการเก็บรักษามาไว้อย่างดี ป้อมนี้สร้างขึ้นด้วยหินและอิฐเผาใช้เวลาสร้างถึง 2 ปี จาก ค.ศ.1794 นั้น คือช่วงการปกครองของกษัตริย์จองโจ ในปี ค.ศ.1997 องค์การยูเนสโกได้สถาปนาป้อมนี้เป็นมรดกวัฒนธรรมโลก

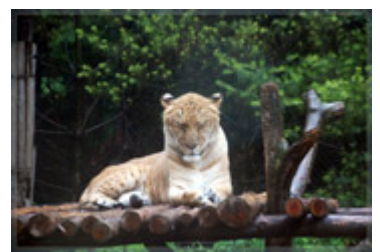
**ค่ำ** **รับประทานอาหารค่ำ ณ ภัตตาคาร บริการ บริการ ชาบู ชาบูเห็ด สุกี้สไตส์เกาหลี บนหม้อไฟร้อนๆ ประกอบด้วย ผักสดชนิดต่างๆ และเนื้อหมูสไลด์น้ำซุปร้อนๆ และเส้นอูด้งซึ่งขาดไม่ได้ในการทาน ชาบู ชาบู พร้อมข้าว**

**พักที่ ณ โรงแรม Siheung Hotel หรือในระดับเทียบเท่า**

**วันที่สี่** **เอเวอร์แลนด์ - บลูแฮร์ส - พิพิธภัณฑ์พื้นบ้าน - พระราชวังเคียงบ็อด - ศูนย์โลสมรภูมิ - ซุปป์ิงทงเดมุน**

**เช้า** รับประทานอาหารเช้า ณ ห้องอาหารของโรงแรมหลังอาหาร

จากนั้นนำท่านสู่ **เอเวอร์แลนด์** สวนสนุกกลางแจ้งที่ใหญ่ที่สุดของประเทศ และเป็นที่ยอดนิยมของชาวเกาหลีและชาวต่างชาติเป็นอย่างมากตั้งอยู่ท่ามกลางหุบเขา





819/1-3 ศูนย์การค้าเพียวเพลส ห้อง B211 ถนน รังสิต - นครนายก ต.ประชาธิปไตย อ. ธัญบุรี จ. ปทุมธานี 12130  
เลขที่ใบอนุญาตประกอบธุรกิจนำเที่ยว 11/5111 Tel. 0-2549-9238-9 Fax. 0-2549-8727

กลางวัน

และขอเชิญท่านท่องเที่ยวไปกับโลกของสัตว์ป่าซาฟารี ท่านจะได้พบกับ **โลเกอร์** ซึ่งเป็นลูกแฝดผสมที่เกิดขึ้นจากความรักระหว่างสิงโตผู้เป็นพ่อและเสือผู้เป็นแม่ นับเป็นแฝดผสมเสือ-สิงโตคู่แรกในโลก มีอายุกว่า 15 ปีแล้ว และสนุกไปกับลีลาท่าทางอันพิริวไหวของหมี่ต่างๆ ซึ่งพนักงานซาฟารีจะเป็นผู้ทักทายและเล่นกับพวกเขาเหล่านั้นและเติมเต็มความสุขของท่านด้วยเครื่องเล่นนานาชนิดด้วยบัตร **Free Pass** สามารถเลือกเล่นเครื่องเล่นได้ทุกชนิดไม่จำกัดจำนวนครั้ง **เชิญท่านเก็บภาพความประทับใจกับสวนดอกไม้** ซึ่งกำลังบานสะพรั่งเต็มสวน ทั้งนี้ขึ้นอยู่กับสภาพอากาศ (เดือนมีนาคม-เดือนเมษายน ชมสวนดอกทิวลิป, เดือนพฤษภาคม-เดือนมิถุนายน ชมสวนดอกกุหลาบ เดือนสิงหาคม-เดือนกันยายน ชมสวนดอกกลีบลี, เดือนตุลาคม-เดือนพฤศจิกายน) ชมสวนดอกเบญจมาศ **รับประทานอาหารกลางวัน ณ ภัตตาคาร บริการคาลบี้ หมูย่างเกาหลี เป็นอาหารพื้นเมืองเกาหลีอร่อยและเป็นที่รู้จักกันดีทั่วโลก มีรสชาติออกหวานกลมกล่อม โดยนำหมูส่วนที่ติดกับกระดูก นำไปย่างบนเตาถ่านแบบดั้งเดิม เสิร์ฟพร้อมข้าวสวยร้อน ๆ และเครื่องเคียงต่าง ๆ น้ำจิ้มเต้าเจี้ยวและน้ำซุสพาสาหร่าย มีวิธีการรับประทานคล้ายกับเมี่ยงคำของไทย**

หลังอาหารนำท่านเข้าสู่กรุงโซลนำท่านชม **บลูเฮาส์** ทำเนียบของประธานาธิบดีคนปัจจุบัน ลี เมียง บัค (ระหว่างรถแล่นผ่านไม่อนุญาตให้ถ่ายภาพหรือวิดีโอใดๆ ทั้งสิ้น) แวะถ่ายรูปเป็นที่ระลึกกับอนุสาวรีย์รูปนกพิณกี ลัญลักษณ์ความเป็นอมตะชมทัศนียภาพอันสวยงามของภูเขาซูบฮังมังก และวงเวียนน้ำพุ นับเป็นจุดที่มีสวยงามที่สุดของกรุงโซล จากนั้นนำท่านชม **พิพิธภัณฑ์พื้นบ้าน** รับประทานประวัติย้อนเรื่องราวและสัมผัสกับ วิถีชีวิตความเป็นมาของคนเกาหลีตั้งแต่ยุคโบราณจนถึงปัจจุบัน ผ่านทางห้องแสดงหุ่นจำลอง ซึ่งท่านจะได้ชมชีวิตวิถีชีวิตที่แสดงวัฒนธรรม และธรรมเนียมประเพณีต่างๆ ที่ผ่านมากกว่า 5,000 ปี ได้เวลาพอสมควรนำท่านเข้าชม **พระราชวังเคียงบ็อก** ซึ่งเป็นพระราชวังไม้โบราณที่เก่าแก่ที่สุด สร้างขึ้นใน ค.ศ. 1394 ในอดีตกว่า 600 ปีก่อน ภายในพระราชวังแห่งนี้มีหมู่พระที่นั่งมากกว่า 200 หลัง แต่ได้ถูกทำลายไปมากในสมัยที่ญี่ปุ่นเข้ามาบุกยึดครอง ทั้งยังเคยเป็นศูนย์บัญชาการทางการทหารและเป็นที่พักพิงของกษัตริย์ ปัจจุบันได้มีการก่อสร้างหมู่พระที่นั่งที่เคยถูกทำลายขึ้นมาใหม่ในตำแหน่งเดิม ถ่ายภาพคู่กับพลับพลากลางน้ำเคียงเฮวรู ที่ซึ่งเคยเป็นท้องพระโรงออกงานสโมสรสันนิบาตต่างๆ สำหรับต้อนรับแขกบ้านแขกเมืองเมืองหลวง **กรุงโซล** ซึ่งมีประชากรอาศัยอยู่ราว 11 ล้านคน แล้วถ่ายรูปเป็นที่ระลึก



นำท่านสู่ **ศูนย์โสม** ซึ่งรัฐบาลรับรองคุณภาพว่าผลิตจากโสมที่อายุ 6 ปี ซึ่งถือว่าเป็นโสมที่มีคุณภาพดีที่สุดในชีวิตของโสม พร้อมให้ท่านได้เลือกซื้อโสมที่มีคุณภาพดีและราคาถูกกว่าไทย 2 เท่า กลับไปบำรุงร่างกายหรือฝากญาติผู้ใหญ่ที่ท่านรักและนับถือ

**ค่ำ** **รับประทานอาหารค่ำ ณ ภัตตาคาร ไก่ตุ๋นโสม อาหารชาววังในสมัยก่อน ปัจจุบันเป็นอาหารเลี้ยงเชื้อของเมืองหลวง เชื่อกันว่าบำรุงและเสริมสุขภาพ เสิร์ฟท่านละ 1 ตัว ในหม้อดินร้อน ภายในตัวไก่จะมีข้าวเหนียว รากโสม พุทราแดง เสิร์ฟพร้อมเครื่องเคียงที่เรียกว่า กักตูกี เส้นขนมจีน เหล้าโสม พริกไทยดำ และเกลือ**  
นำท่านช้อปปิ้งตลาดตั้งที่ **ตลาดทองแดมุน(Dongdaemun Market)** ที่ตลาดนี้เราสามารถซื้อข้าวของและต่อราคาได้อย่างสนุกสนาน เพราะมีร้านค้าต่างๆมากมาย ตั้งอยู่ท่ามกลางบรรยากาศแบบโบราณ และมีแสงสีและดนตรีตลอดคืน สินค้าที่มีมากที่สุดในตลาดนี้ คือ เสื้อผ้า เครื่องแต่งกาย เครื่องหนัง ชุดสูทสตรีและเด็ก เครื่องนอน เครื่องใช้ในบ้าน รองเท้า เครื่อง กีฬา ฯลฯ จากนั้นนำท่านเข้าสู่ที่พัก **เข้าพักที่ ณ โรงแรม Lamir Hotel หรือเทียบเท่า**

**วันที่ห้า** **หมู่บ้านวัฒนธรรม - อเมทิส - เครื่องสำอาง - Duty free - ช้อปปิ้งเมียงดง - Super Market- กรุงเทพฯ**

**เช้า** รับประทานอาหารเช้า ณ ห้องอาหารของโรงแรมหลังอาหาร  
นำท่านเดินทางย้อนเวลากลับไปในหมู่บ้านของสังคมชั้นสูงในสมัยราชวงศ์โชซอน ณ **หมู่บ้านวัฒนธรรม** ชมชานอันบก หรือที่เรียกว่า “ยางบัล” บ้านทั้งห้าหลังนี้เดิมกระจัดกระจายอยู่รอบ ๆ กรุงโซล แต่ภายหลังถูกนำมาสร้างขึ้นใหม่ ตามรูปแบบสถาปัตยกรรมดั้งเดิมในสมัยราชวงศ์โชซอนบนพื้นที่ 7934 ตารางเมตร เพื่อเป็นสถานที่



819/1-3 ศูนย์การค้าเพียวเพลส ห้อง B211 ถนน รังสิต – นครนายก ต.ประชาธิปัตย์ อ. ธัญบุรี จ. ปทุมธานี 12130  
เลขที่ใบอนุญาตประกอบธุรกิจนำเที่ยว 11/5111 Tel. 0-2549-9238-9 Fax. 0-2549-8727

ศึกษาวิถีชีวิตของผู้คนในสมัยนั้น นอกจากนี้ยังมีสวนแบบเกาหลี จัดรัศกระสวยเวลา ร้านจำหน่ายของที่ระลึกที่มีพ่อค้าแม่ค้าในชุดฮันบกคอยต้อนรับ และการละเล่นของเด็กชาวเกาหลีในสมัยก่อนให้ได้ลอง อาทิ ยูโนริ การปลูกดอกไม้ให้ลงในกระบอก ในช่วงวันหยุดจะมีการจัดพิธีแต่งงานแบบโบราณที่บ้านแพคยองโฮจากนั้นนำท่านเดินทางสู่ **โรงงานอเมทิส** หรือ ฟลอยส์มวง ที่มีชื่อเสียงของประเทศเกาหลี ซึ่งชาวโสมเชื่อว่า ถ้าได้มีฟลอยส์มวงนี้ ติดตัวไว้จะทำให้มีโชคลาภและสิ่งดี ๆ เกิดขึ้นกับชีวิต จากนั้นนำท่านช้อปปิ้งสินค้าปลอดภาษีที่ **ดีวตี้ฟรี Duty free Shop** เป็นศูนย์เครื่องสำอางชั้นนำกว่า 10 ชนิด

กลางวัน

**รับประทานอาหารกลางวัน ณ ภัตตาคาร บริการ พิถีพิถัน และแสนอร่อย ทำจากข้าวสวยผสมกับเนื้อหมูหันเป็นชิ้นเล็ก ๆ ผักปรุงรสและไข่ จะคลุกกับโคชูจัง (ซอสพริกสเม็ต) ก็ได้ถ้าต้องการ เสริฟพร้อมหมุ่ต๋วงเส้น และหอมใหญ่ มีน้ำชลูกชลิกอกรสหวานเล็กน้อย**

จากนั้นนำท่านช้อปปิ้ง ย่าน **เมียงดง** หรือสยามสแควร์เกาหลี หากท่านต้องการทราบว่าแฟชั่นของเกาหลีเป็นอย่างไร ก้าวล้ำนำสมัยเพียงใดท่านจะต้องมาที่เมียงดงแห่งนี้พบกับสินค้าวัยรุ่น อาทิ เสื้อผ้าบุรุษ-สตรี เครื่องสำอางต่างๆของเกาหลี พบกับความแปลกใหม่ในการช้อปปิ้งอีกรูปแบบหนึ่ง ซึ่งเมียงดงแห่งนี้จะมีวัยรุ่นหนุ่มสาวชาวโสมไปรวมตัวกันที่นี้กว่าล้านคนในแต่ละวัน เชิญท่านเลือกซื้อหาสินค้าตามอัธยาศัย หรือจะเลือกลองนั่งตีหมากแพในคอฟฟี่ช้อปสไตล์เกาหลีได้ที่นี่เช่นกันจนได้เวลาสมควรนำท่านสู่สนามบินอินชอน ระหว่างทางพาท่านแวะละลายเงินวอนที่ **Korean Shopping Center** ร้านค้าใกล้สนามบิน ซึ่งท่านสามารถเลือกซื้อสินค้าพื้นเมืองอีกรอบหนึ่งเป็นการส่งท้ายก่อนอำลาเกาหลี อาทิ บะหมี่ชินราเมียน (มาม่าสไตส์เกาหลี) อู๊ดง กิมจิ ขนมช็อคโกแลต ลูกอมแปลกๆที่ประเทศไทยอาจไม่มี ช็อกโกแลตสโตน น้ำจิ้มปรุงรสหมูย่างเกาหลี ไก่ตุ๋นโสมสำเร็จรูป ผลไม้สาลี ในราคาพิเศษก่อนกลับเมืองไทย



20.50 น.

เหิรฟ้ากลับสู่กรุงเทพฯ โดยเที่ยวบินที่ **TG657** บริการอาหารและเครื่องดื่มบนเครื่อง

00.40น.

ถึงท่าอากาศยานสุวรรณภูมิโดยสวัสดิภาพ พร้อมความประทับใจ

\*\*\*\*\*

**กำหนดการเดินทาง 16-20 / 17-21 มีนาคม 2553**

**20-24 / 21-25 เมษายน 2553 (เพิ่ม 3,000 บาท)**

อัตราค่าบริการ	
ผู้ใหญ่พักห้องละ 2 หรือ 3 ท่าน	28,900 บาท
เด็กอายุต่ำกว่า 12 ปี พักกับผู้ใหญ่ 1 ท่าน	27,900 บาท
เด็กอายุต่ำกว่า 12 ปี พักกับผู้ใหญ่ 2 ท่าน มีเตียงเสริม	26,900 บาท
เด็กอายุต่ำกว่า 12 ปี พักกับผู้ใหญ่ 2 ท่าน ไม่มีเตียงเสริม	25,900 บาท
พักเดี่ยวเพิ่ม ท่านละ	4,500 บาท



### ราคาทัวร์รวม

1. ค่าตัวเครื่องบินไป-กลับ ตามเส้นทางที่ระบุในรายการขึ้นทัศนจร ไป-กลับพร้อมคณะ กรณีอยู่ต่อต้องเสียค่าเปลี่ยนแปลงตัว
2. ค่าอาหารทุกมื้อ ตามที่ระบุในรายการ
3. ค่าเข้าชมสถานที่ต่างๆ ตามรายการ
4. ค่าที่พักตามระบุในรายการ พักห้องละ 2 ท่าน ตามโรงแรมที่ระบุ หรือเทียบเท่า
5. ค่ารถรับ-ส่ง และนำเที่ยวตามรายการ
6. ค่าภาษีสนามบิน ทุกแห่งที่มี
7. ค่าน้ำหนักกระเป๋าสัมภาระท่านละ 20 กก.
8. ค่าหัวหน้าทัวร์ผู้ชำนาญเส้นทาง นำท่านท่องเที่ยวตลอดรายการในต่างประเทศ
9. ค่าประกันอุบัติเหตุระหว่างเดินทาง วงเงินท่านละ 1,000,000 บาท (เงื่อนไขตามกรมธรรม์)

### ราคาทัวร์ไม่รวม

1. ค่าใช้จ่ายส่วนตัว อาทิ ค่าทำหนังสือเดินทาง, ค่าโทรศัพท์ส่วนตัว, ค่าช้อปปิ้ง, มินิบาร์ในห้อง, รวมถึงค่าอาหาร และเครื่องดื่มที่สั่งเพิ่มนอกเหนือรายการ (หากท่านต้องการสั่งเพิ่ม กรุณาติดต่อหัวหน้าทัวร์แล้วจ่ายเพิ่มเองต่างหาก)
2. **ค่าทิปคนขับรถ และไกด์ท้องถิ่นท่านละ 4,000 ต่อคนต่อวัน**
3. **ค่าภาษีมูลค่าเพิ่ม 7% และภาษีหัก ณ ที่จ่าย 3%**
4. ค่าน้ำหนักกระเป๋าสัมภาระ ที่หนักเกินสายการบินกำหนด (ปกติ 20 กก.)
5. ค่าวีซ่าสำหรับพาสปอร์ตต่างดาว กรุณาเตรียมเอกสารคือ 1)พาสปอร์ต 2)ใบประจำตัวคนต่างดาว 3)ใบสำคัญถิ่นที่อยู่ 4) สำเนาทะเบียนบ้าน(ถ้ามี) 5)สมุดบัญชีเงินฝาก(ถ้ามี) 6)รูปถ่ายสี 2 นิ้ว 2 รูป แล้วทางบริษัทจะเป็นผู้ดำเนินการยื่นวีซ่าให้ท่าน โดยจ่ายค่าบริการต่างหาก (สำหรับหนังสือเดินทางต่างดาว เจ้าของหนังสือเดินทางต้องทำเรื่องแจ้งเข้า-ออกด้วยตนเอง ก่อนจะยื่นวีซ่า)

### หมายเหตุ

1. จำนวนผู้เดินทาง ขั้นต่ำ ผู้ใหญ่ 10 ท่าน ขึ้นไป
2. เที่ยวบิน ราคาและรายการท่องเที่ยว สามารถเปลี่ยนแปลงได้ตามความเหมาะสม โดยคำนึงถึงผลประโยชน์ของผู้เดินทางเป็นสำคัญ
3. หนังสือเดินทาง ต้องมีอายุเหลือใช้งานไม่น้อยกว่า 6 เดือน และบริษัทฯ รับผิดชอบผู้มีจุดประสงค์เดินทางเพื่อท่องเที่ยวเท่านั้น
4. ทางบริษัทฯ จะไม่รับผิดชอบใดๆ ทั้งสิ้น หากเกิดกรณีความล่าช้าจากสายการบิน, การประท้วง, การนัดหยุดงาน, การก่อกวนจลาจล หรือกรณีที่ท่านถูกปฏิเสธ การเข้าหรือออกเมืองจากเจ้าหน้าที่ตรวจคนเข้าเมือง หรือเจ้าหน้าที่กรมแรงงานทั้งจากไทย และต่างประเทศซึ่งอยู่นอกเหนือความรับผิดชอบของบริษัทฯ
5. ทางบริษัทฯ จะไม่รับผิดชอบใดๆ ทั้งสิ้น หากท่านใช้บริการของทางบริษัทฯ ไม่ครบ อาทิ ไม่เที่ยวบางรายการ, ไม่ทานอาหารบางมื้อ เพราะค่าใช้จ่ายทุกอย่าง ทางบริษัทฯ ได้ชำระค่าใช้จ่ายให้ตัวแทนต่างประเทศแบบเหมาขาดก่อนออกเดินทางแล้ว
6. ทางบริษัทฯ จะไม่รับผิดชอบใดๆ ทั้งสิ้น หากเกิดสิ่งของสูญหายจากการโจรกรรม และ/หรือ เกิดอุบัติเหตุที่เกิดจากความประมาทของตัวนักท่องเที่ยวเอง
7. ตัวเครื่องบินเป็นตัวราคาพิเศษ กรณีที่ท่านไม่เดินทางพร้อมคณะไม่สามารถนำมาเลื่อนวันหรือคืนเงินได้
8. เมื่อท่านตกลงชำระเงินไม่ว่าทั้งหมดหรือบางส่วนกับทางบริษัทฯ ทางบริษัทฯ จะถือว่าท่านได้ยอมรับในเงื่อนไขข้อตกลงต่างๆ ที่ได้ระบุไว้แล้วทั้งหมด